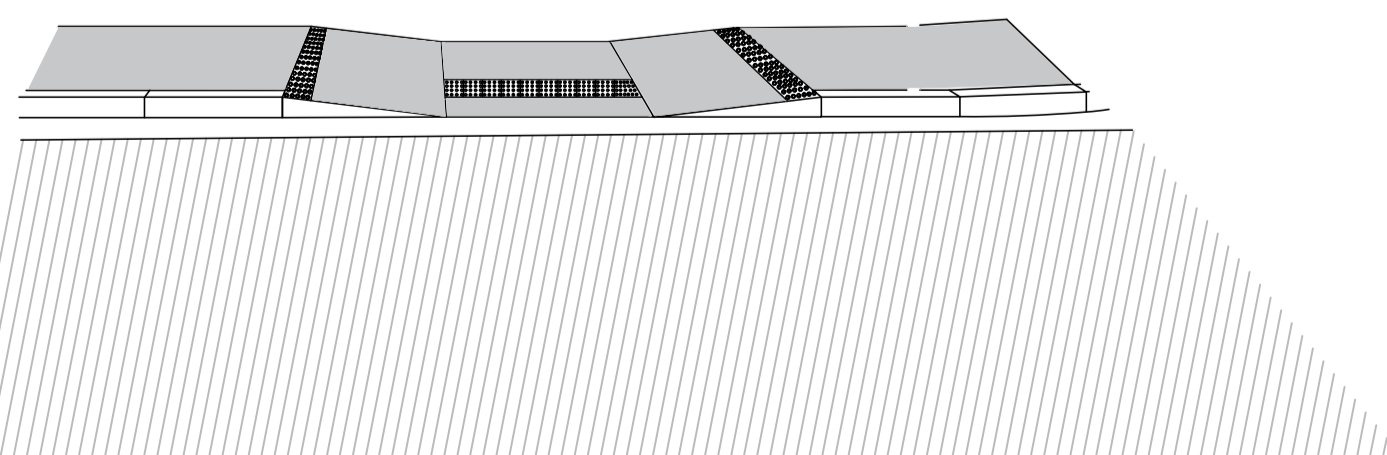
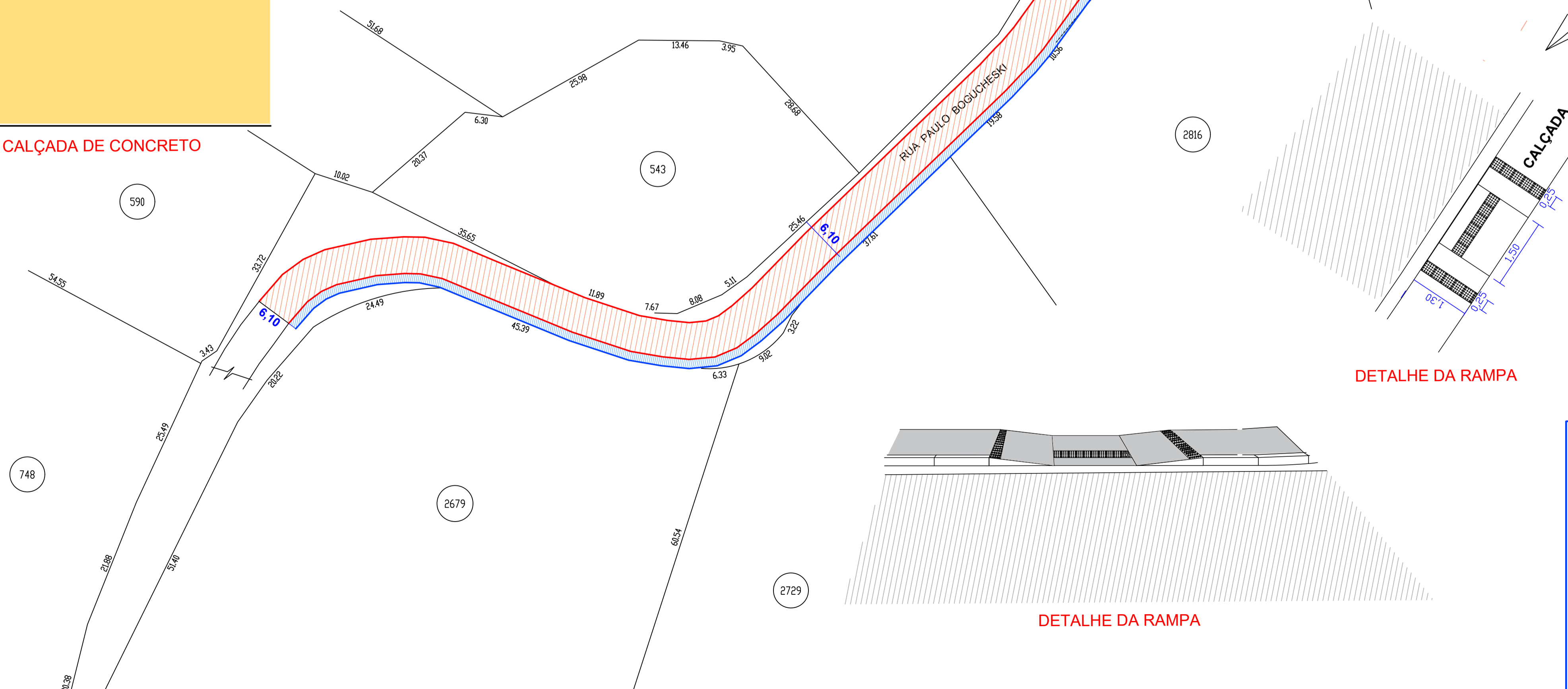
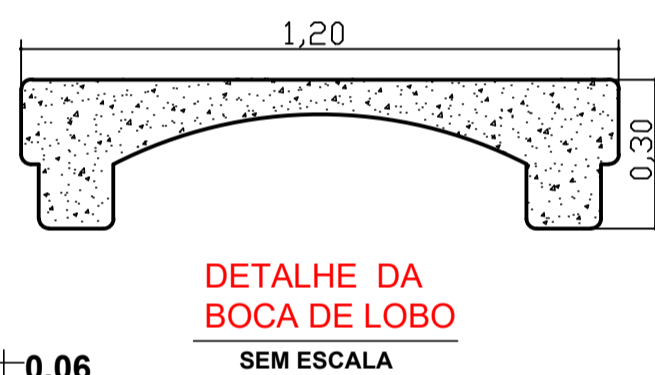
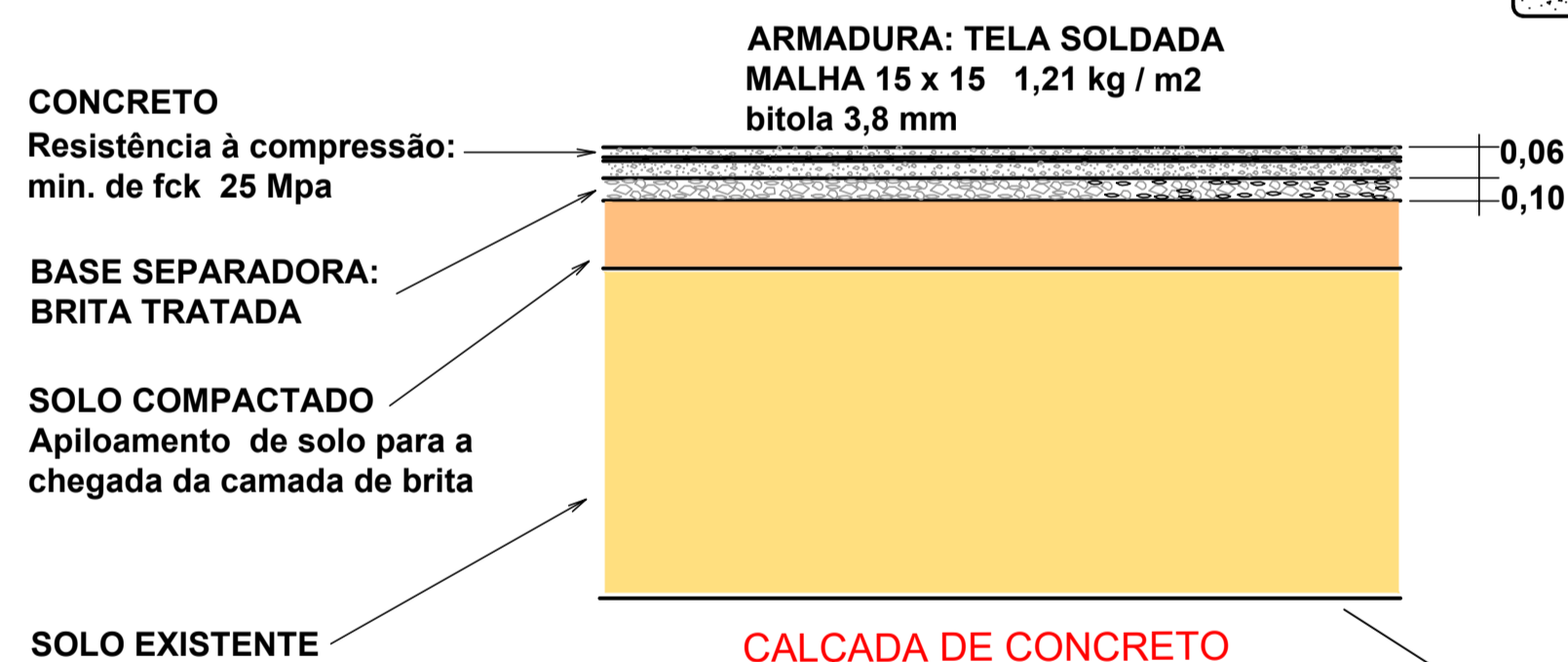
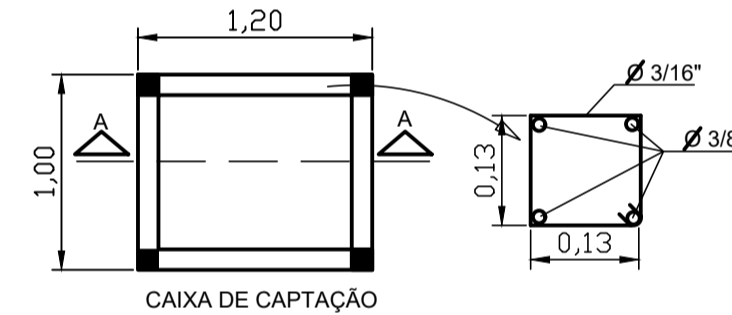
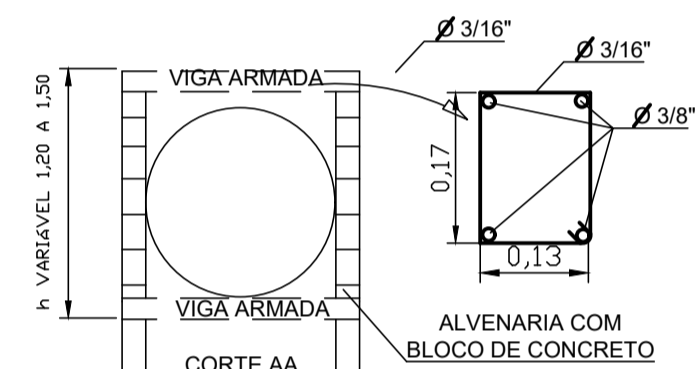
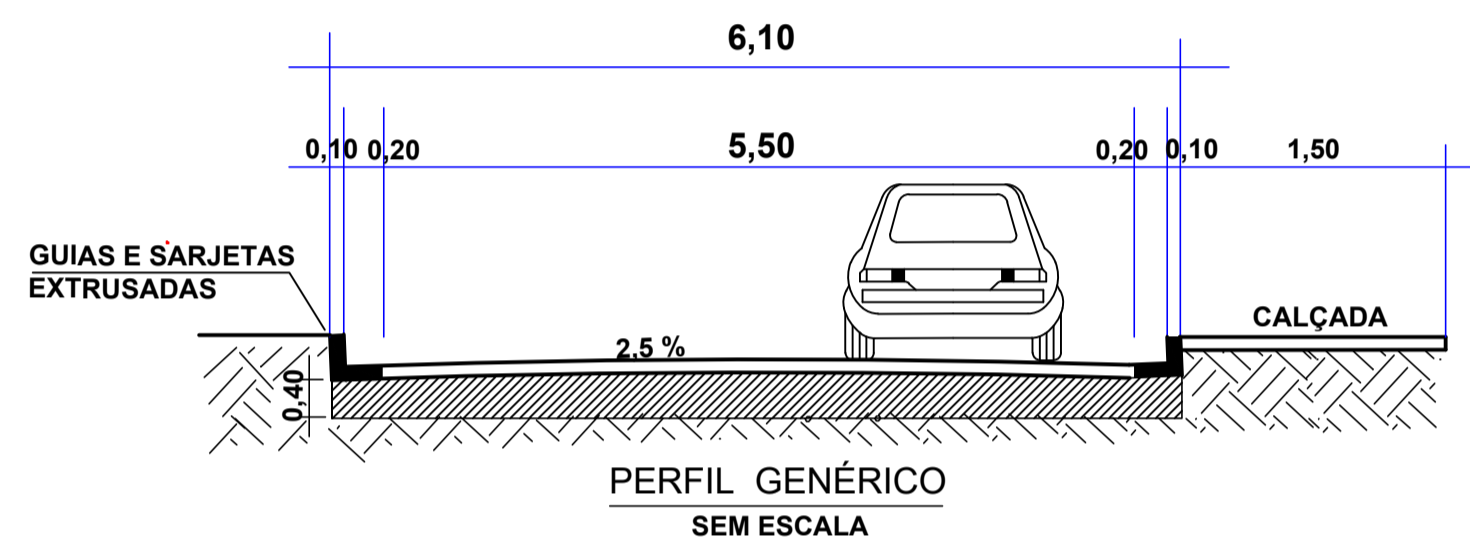


COR	RUA	EXT. (m)	LARG. DA PAVIM.	LARG. DA CAIXA	ÁREA DE PAVIM.(m²)	ÁREA DE CAIXA.(m²)	ÁREA DE CALÇADA m2	GALERIAS Ø 40 (m)	GALERIAS Ø 60 (m)	GALERIAS Ø 80 (m)	BOCA de LOBO(un.)	SARJETAS A EXECUTAR		
												compr. (m)	seção transv.	volume (m3)
	RUA PAULO BOGUCHESKI	350,00	5,50	6,10	1.959,53	2.170,94	522,96	19,00	79,00	6,00	08,00	704,84	0,058 m2	40,88 m3



	GUIAS E SARJETAS A EXECUTAR
	CALÇADA A EXECUTAR
	CAIXAS DE CAPTAÇÃO E GALÉRIAS A EXECUTAR
	PAVIMENTAÇÃO ASFÁLTICA EXISTENTE
	PAVIMENTAÇÃO ASFÁLTICA A SER EXECUTADA

OBJETO: INFRAESTRUTURA - PAVIMENTAÇÃO ASFÁLTICA E GALERIAS DE ÁGUAS PLUVIAIS

LOCAL: RUA PAULO BOGUCHESKI - BAIRRO JARDIM BELA VISTA - APIAI - SP

RESP. TEC.: ENGº JOÃO CEZAR JUNIOR	CREA: 040031808-8	FOLHA ÚNICA
------------------------------------	-------------------	-------------

DATA: 15 / 05 / 2.026	Escala: 1: 500	Des. Valdeci L. Assis. PMA	ART
-----------------------	----------------	----------------------------	-----

SÉRGIO VICTOR BORGES BARBOSA
PREFEITO MUNICIPAL

ENGº JOÃO CEZAR JUNIOR
CREA: 040031808 - 8
DEPTº ENGENHARIA P.M.A